



Wallpaper

New collection 2015

Armonie by Arte♦Casa

Via Statale 467 n° 136, 42013
Casalgrande, Reggio Emilia, Italy
T. +39 0536 823.203/0536 802.214
F. +39 0536 822.812/0536 889.511
www.armonieartecasa.com
info@armonieartecasa.com

ARMONIE
Armonie by Arte♦Casa

Wallpaper...



Armonie Wallpaper è un rivestimento murale made in Italy di nuova concezione per la decorazione artistica d'interni.

Il valore creativo e l'originalità delle collezioni le rendono ideali per chi cerca un design d'avanguardia per i propri ambienti. Alcune delle collezioni sono ideate in abbinamento ai materiali ceramici del catalogo Armonie che vengono ripresi e reinterpretati. Le altre collezioni cercano di adattarsi ai gusti e agli stili più disparati: dal geometrico, all'astratto, alle colorazioni e agli effetti più diversi, per incontrare ogni esigenza estetica.

La versatilità progettuale e produttiva di Armonie Wallpaper la rende la soluzione ideale per soddisfare tutte le necessità di espressione grafica e di arredamento d'interni.

Sono realizzati con materiali ecologici e sono concepite per entrare in armonia con tutti gli arredi e le superfici già presenti nei vostri ambienti.

Armonie wallpaper è una produzione sartoriale. Tutte le collezioni vengono, infatti, progettate e prodotte in modo da potersi adattare perfettamente alla dimensione degli spazi esistenti. Inoltre è possibile trasformare in Wallpaper immagini fornite.

Armonie Wallpaper is a new concept of wall covering made in Italy for the artistic decoration of interiors.

The creative value and originality of the collections make them ideal for anyone looking for a cutting-edge design for their environment. Some of the collections are designed in conjunction with ceramic materials from the Armonie catalogue that are taken and reinterpreted. The other collections try to adapt to the most disparate tastes and style – from the geometric to the abstract and to the most diverse colours and effects – to meet every aesthetic requirement.

The versatile design and effect of Armonie Wallpaper make it the perfect solution to meet all the needs of graphic expression and interior design.

They are produced with environmentally friendly materials and are designed to harmonise with all the furnishings and surfaces already present in your environment.

Armonie Wallpaper production is like tailoring. All collections are, in fact, designed and manufactured in such a way as to be able to adapt perfectly to the dimensions of existing spaces. It is also possible to turn images supplied into Wallpaper.

Armonie Wallpaper est un revêtement mural made in Italy dernièrement conçu pour la décoration artistique d'intérieurs.

La valeur créative et l'originalité des collections le rendent idéal pour ceux qui recherchent un design à l'avant-garde pour ses propres espaces. Certaines collections sont conçues pour être associées à du matériel en céramique du catalogue Armonie qui sont repris et réinterprétés. Les autres collections essaient de s'adapter aux goûts et aux styles les plus divers : géométrique, abstrait, bigarré et autres effets les plus diversifiés afin de répondre à toutes les exigences esthétiques.

La flexibilité de concept et de production d'Armonie Wallpaper fait de ce produit la solution idéale pour satisfaire tous les besoins d'expression graphique et d'ameublement d'intérieurs.

Ces revêtements sont réalisés avec des matériaux écologiques et conçus pour être en harmonie avec tous les meubles et toutes les surfaces déjà présentes chez soi.

Armonie wallpaper est un produit cousu. Toutes les collections sont en effet conçues et produites pour pouvoir s'adapter parfaitement aux dimensions des espaces existants. De plus, il est possible de transformer des images en Wallpaper.

Armonie Wallpaper ist eine Tapete Made in Italy, welche die Gestaltung von Innenwänden neu konzipierte und Künstlerisch auslegt.

Der kreative Wert und Originalität der Kollektion bietet ein fortschrittliches Design für jedes Ambiente. Einige der Kollektionen wurden für die Kombination mit der Keramik aus dem Katalog Armonie entwickelt, die wieder aufgenommen und neu gestaltet wird. Die anderen Kollektionen passen sich an jeden Geschmack und die unterschiedlichsten Stile an: vom Geometrischen, bis hin zum Abstrakte sowie in den unterschiedlichsten Farbtönen und Effekten.

Die Vielseitigkeit beim Einsatz machen Armonie Wallpaper zur idealen Lösung, um jedem Anspruch an graphischer und räumlicher Gestaltung des Innenbereichs und Ambientes gerecht zu werden.

Hergestellt aus umweltfreundlichem Material, wurden die Produkte so konzipiert, dass sie mit allen bereits vorhanden Einrichtungsgegenständen und Wandgestaltung harmonisieren.

Armonie Wallpaper ist ein Schneiderprodukt. Daher werden alle Kollektionen so entwickelt und produziert, dass diese perfekt an die Größe der Räumlichkeiten angepasst werden können. Außerdem können auf Wallpaper Bilder reproduziert werden, die zuvor eingeschickt wurden.

Armonie Wallpaper è realizzata nel pieno rispetto dell'ambiente.
La sua produzione, infatti, avviene su carte completamente ecologiche, esenti da PVC o solventi composte da speciali cellulose e fibre tessili. Gli inchiostri utilizzati nella stampa sono assolutamente privi di solventi, inodori e dotati di certificazioni Greenguard Children & SchoolsSM e UL ECOLOGO.

Armonie Wallpaper is created fully respecting the environment.
Its production is on completely eco-friendly paper, free from PVC or solvents composed of special cellulose or textile fibres. The inks used in printing are solvent-free, odourless and with Greenguard Children and Schools, SM and UL ECOLOGO certifications.

Armonie Wallpaper est fabriqué dans le plus grand respect de l'environnement.
Il est en effet produit avec du papier entièrement écologique, sans PVC ni solvants mais composé de celluloses spéciales et de fibres textiles. Les encres utilisées pour l'impression ne comprennent absolument aucun solvant, elles sont inodores et certifiées Greenguard Children & SchoolsSM et UL ECOLOGO.

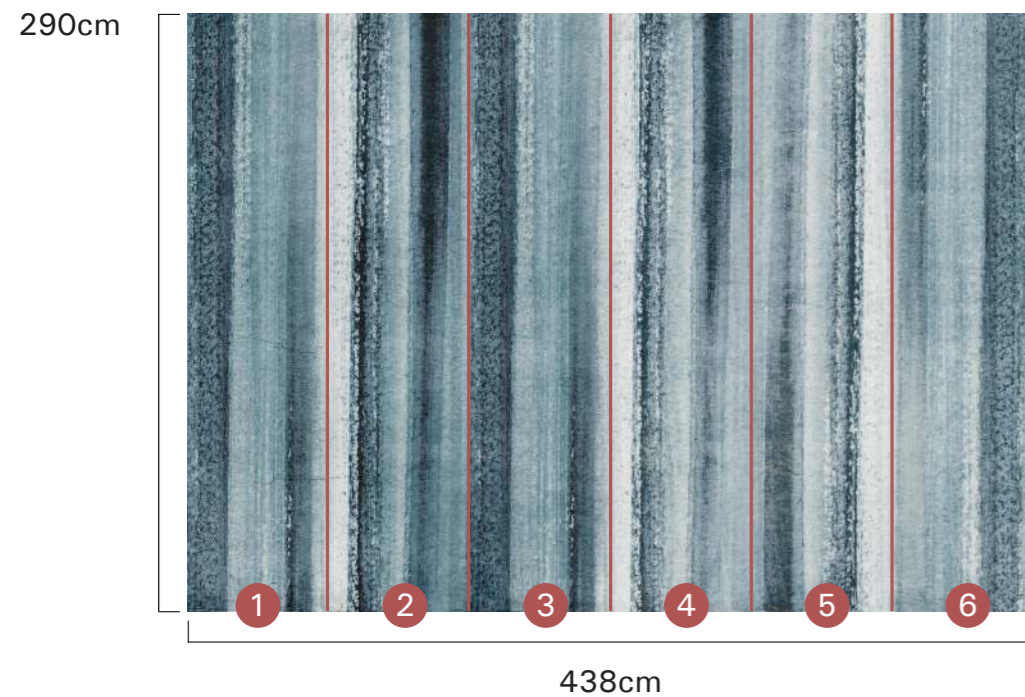
Armonie Wallpaper wird absolut umweltfreundlich hergestellt.
Hergestellt aus absolut umweltfreundlichen Papier ohne PVC oder Lösungsmittel ist die Tapete aus speziellen Zellstoffen und Textilfaser gefertigt. Die Farbe der Drucke ist frei von Lösungsmittel sowie geruchlos und verfügt über die Zertifikate Greenguard Children & SchoolsSM und UL ECOLOGO.

Green è bello



Wallpaper...dimensione standard

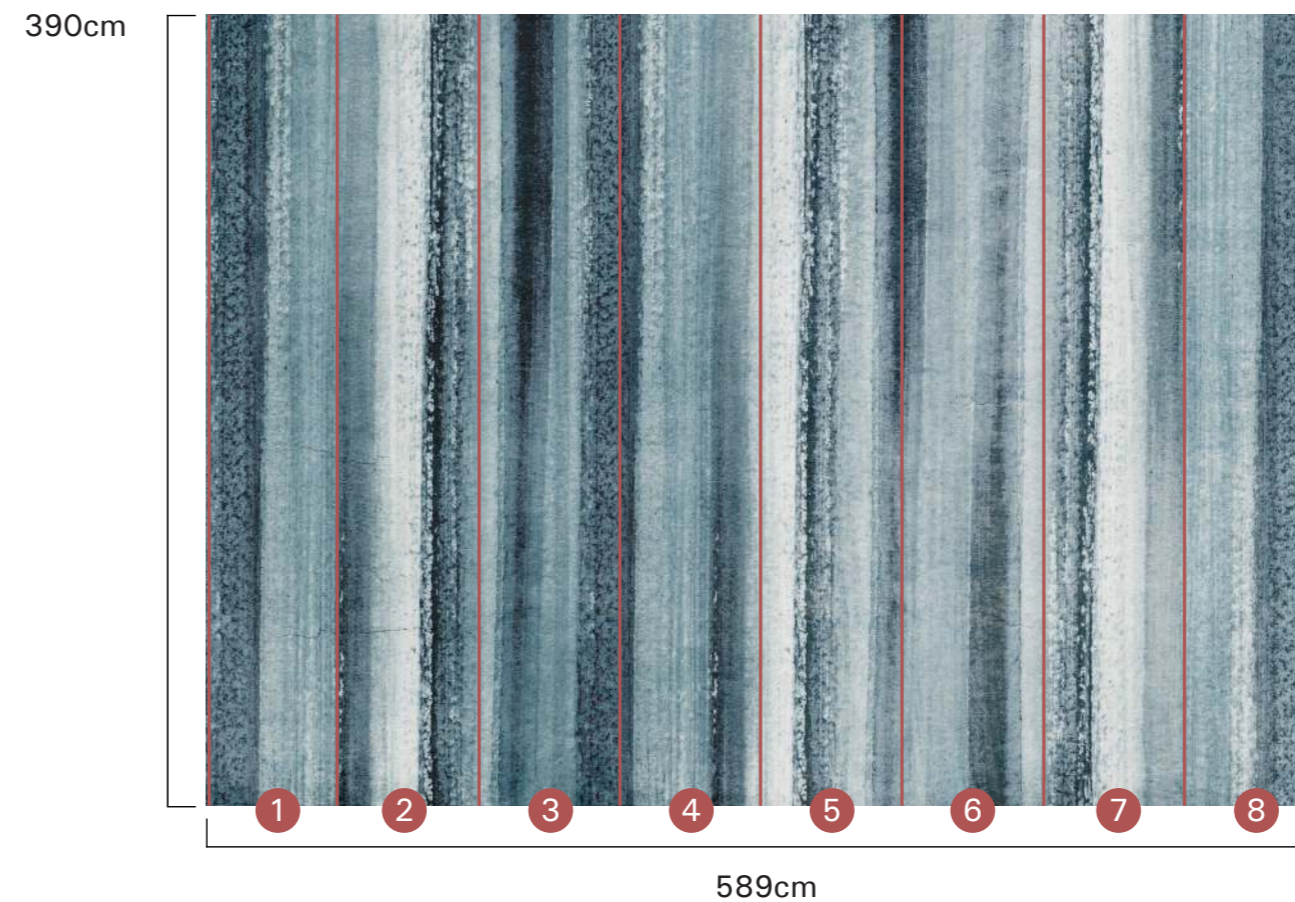
Standard size. Dimension standard. Standard Format



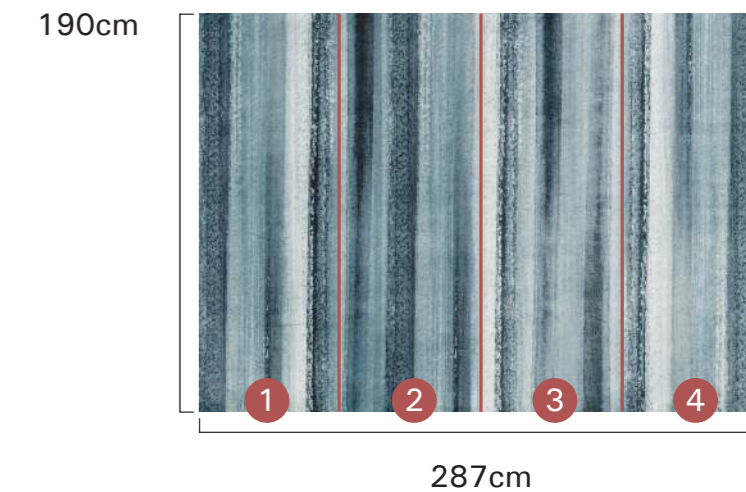
telo strip 73x290cm

Wallpaper...dimensione personalizzata

Customized size on demand. Dimension personnalisée. Personalisiertes Format.



telo strip 73x390cm



telo strip 73x190cm

Wallpaper...consigli per la posa

Per il montaggio a parete della vostra carta da parati è consigliabile affidarsi ad un professionista. Tuttavia, se avete una buona manualità, è possibile procedere al fai da te.

Ecco di seguito i suggerimenti per un lavoro a regola d'arte in 6 passaggi:

1. Preparazione della parete.

La prima operazione da fare, una volta che avete scelto la parete dove collocare la vostra carta da parati, è ottenere una superficie completamente liscia e senza rugosità o difetti, in modo che la carta da parati vi aderisca in modo perfetto. Potete procedere con questa operazione raschiando la parete fino a che non sia pronta.

2. Preparazione della colla.

Acquistate nel vostro negozio di fiducia la colla gel adatta per la carta da parati. Procedete a versare la colla in un secchio, nella quantità di 200 g per metro quadro, e mescolate con una frusta (una di quelle adattabili al trapano) fino a che non spariscono eventuali grumi.

3. Applicazione della prima mano di colla.

Procedete poi a stendere in parete una mano di colla tramite un rullo. Lasciate asciugare per circa 20/30 minuti.

4. Applicazione della colla sul retro della carta.

Applicare sul retro del supporto uno strato di colla e ripiegare delicatamente il supporto su se stesso, senza applicare pressione. Dopo aver compiuto questa operazione sui primi 2/3 rotoli passate al punto 5. Nel corso dell'applicazione della stesura dei primi rotoli di cui al punto 5 ripetere l'operazione di stesura della colla anche sui rotoli successivi.

5. Stesura della carta.

Per prima cosa fate il piombo sulla parete, in modo da iniziare a posare correttamente la carta (ideale uno strumento laser che indichi perfettamente la linea con la quale iniziare). Poi, con le indicazioni di posa del progetto, identificate il rotolo numero 2 e, calcolando che ogni rotolo ha una larghezza di 73 cm, posizionatelo come da figura, avendo cura di lasciare un margine di carta da rifilare successivamente nel rullo che andrà montato a sinistra, così da compensare difetti di perpendicolarità della parete. Procedete nello stesso modo con tutti gli altri rotoli, continuando a seguire le indicazioni di posa del progetto.

6. Applicazione di un eventuale protettivo finale.

Dopo circa 8 ore dalla applicazione della carta da parati, applicate uno strato di protettivo. Usate un pennello grande e realizzate una stesura uniforme su tutta la parete. Lasciare asciugare per circa 4 ore, quindi applicate una seconda mano di protettivo.

Wallpaper...advise for laying

For wall mounting of your wallpaper you should rely on a professional. However, if you are handy, you can do it DIY.

Here are suggestions for how to do a good job in 6 steps:

1. Preparation of the wall.

The first thing to do, once you have chosen the wall where to place your wallpaper, is to get a completely smooth surface with no roughness or defects, so that the wallpaper adheres perfectly. You can proceed with this operation scraping the wall until it is ready.

2. Preparing the paste

Purchase wallpaper paste in a good hardware store. Proceed to pour the glue in a bucket, at 200 g per square metre, and stir with a whisk (one of those fitted to a drill) until any lumps disappear.

3. Application of the first coat of paste.

Using a roller lay a coat of paste over the wall. Let dry for approximately 20/30 minutes.

4. Application of paste to the back of the paper.

Apply a layer of paste on the back of the paper and fold it gently over itself, without applying pressure. After completing this task on the first 2/3 rolls go to section 5. In the course of mounting the first rolls referred to in section 5, repeat the application of the paste on the subsequent rolls.

5. Mounting the paper.

First use a plumb line to establish a vertical line and ensure laying the paper begins correctly (a laser instrument that shows the line to begin from is perfect). Then, using the project's instructions for laying the paper, identify roll number 2 and, calculating that every roll has a width of 73 cm, place it as shown in the figure, taking care to leave a margin of paper to be trimmed later in the roll that will be mounted to the left, so as to compensate for defects in the perpendicularity of the wall. Proceed the same way with all the other rolls, continuing to follow the project's instructions for laying.

6. Application of a final protective coat if required.

After about 8 hours from application of the wallpaper, apply a protective coat. Use a large brush and create a uniform coat over the entire wall. Allow to dry for about 4 hours, then apply a second protective coat.

Wallpaper...conseils concernant la pose

Pour le montage aux murs de votre papier peint, il est conseillé de faire appel à un professionnel. Néanmoins, si vous êtes un bricoleur aguerri, vous pouvez le faire tout seul.

Nous vous proposons ci-après les suggestions pour un travail dans les règles de l'art en 6 étapes :

1. Préparation des murs.

La première opération à faire, après avoir choisi le mur où coller le papier peint, est d'obtenir une surface totalement lisse, sans aspérités ni défauts, de façon à ce que le papier peint adhère parfaitement. Vous pouvez effectuer cette opération en raclant le mur jusqu'à ce qu'il soit prêt.

2. Préparation de la colle.

Achetez chez votre quincailler la colle gel pour papier peint. Verser la colle dans un seau, à raison de 200 g par mètre carré, et mélangez à l'aide d'un fouet (par exemple ceux qui s'adaptent aux perceuses) jusqu'à ce que les grumeaux éventuels aient disparu.

3. Application de la première couche de colle.

Puis étalez la couche de colle sur le mur à l'aide d'un rouleau. Laissez sécher pendant 20/30 minutes environ.

4. Application de la colle sur le verso du papier.

Appliquer sur le verso du support une couche de colle et replier délicatement le support sur lui-même, sans appuyer. Après avoir effectué cette opération sur les 2/3 premiers rouleaux, passez au point 5. Pendant la pose des premiers rouleaux décrite au point 5, répéter aussi l'opération d'étalement de la colle sur les rouleaux suivants.

5. Pose du papier.

Tout d'abord, indiquez la verticale sur le mur de façon à commencer à poser correctement le papier (l'idéal est un outil laser qui indique parfaitement la ligne par laquelle commencer). Puis, avec les indications de pose du projet, identifiez le rouleau numéro 2 et, en tenant compte que chaque rouleau mesure 73 cm de large, placez-le comme sur la figure en prenant soin de laisser une marge de papier à couper ensuite, dans le rouleau qui sera installé à gauche, afin de compenser les défauts de perpendicolarité du mur. Procéder de la même manière avec tous les autres rouleaux, en continuant de suivre les indications de pose du projet.

6. Application d'une protection finale éventuelle.

Environ huit heures après la pose du papier peint, appliquez une couche de protection. Utilisez un gros pinceau et passez une couche uniforme sur tout le mur. Laissez sécher pendant 4 heures environ, puis passez une deuxième couche de protection.

Wallpaper...Empfehlungen für das Verlegen

Mit dem Anbringen der Tapete an der Wand sollte Fachpersonal beauftragt werden. Dennoch ist es möglich, bei handwerklicher Begabung, diese selbst anzubringen.

Nachfolgend Vorschläge, um die Arbeit in 6 Schritten fachgerecht auszuführen:

1. Vorbereitung der Wand.

Nachdem entschieden wurde, an welche Wand die Tapete gebracht werden soll, muss diese zuerst vollständig geglättet werden, wobei keine raue Oberfläche verbleiben darf, damit die Tapete vollständig an der Wand haften kann. Hierfür die Wand solange abschaiben, bis diese richtig vorbereitet ist.

2. Zubereitung des Tapetenklebers.

Gelkleber in Fachgeschäft des Vertrauens erwerben, der für Tapete geeignet ist. Den Kleber in einen Eimer geben, wobei 200 g pro Quadratmeter berechnet werden müssen und mit einem Rührgerät (zum Anstecken an die Bohrmaschine) solange rühren, bis keine Krümel mehr vorhanden sind.

3. Auftragen der ersten Schicht Kleber.

Danach eine Schicht Kleber mithilfe einer Rolle auf der Wand verteilen. Ca. 20 - 30 Minuten trocknen lassen.

4. Auftragen des Klebers an der Rückseite der Tapete.

Auf der Rückseite der Halterung eine Schicht Kleber auftragen und die Halterung vorsichtig um sich selbst biegen, ohne Druck aufzubauen. Nachdem dieser Vorgang an 2 - 3 Rollen abgeschlossen wurde, zum Punkt 5 übergehen. Beim Anbringen der ersten Rollen gemäß Punkt 5, weiteren Kleber auch auf die anderen Rollen auftragen.

5. Anbringen der Tapete.

Zuerst muss eine senkrechte Stellung ermittelt werden, an der mit dem Anbringen der Tapete begonnen werden kann (ideal ist ein Laserinstrument, welches die Linie perfekt anzeigt, an der begonnen werden kann). Danach über die Angabe zur Verlegung des jeweiligen Projekt die Rolle 2 nehmen und diese, wie in der Abbildung gezeigt, positionieren, dabei berechnen, dass jede Rolle in Breite von 73 cm hat und dabei darauf achten, dass eine Kante gelassen, die danach in die Rolle eingesteckt werden kann, welche links montiert wird. Hierdurch kann fehlende Rechtwinkeligkeit der Wand ausgeglichen werden. Auf derselben Art und Weise für alle Rollen verfahren und dabei die Angabe zur Verlegung des jeweiligen Projekt befolgen.

6. Anbringen eines abschließenden Schutzfilms.

Nach ca. 8 Stunden nach dem Anbringen der Tapete an die Wand, kann eine Schutzschicht aufgetragen werden. Mithilfe eines großen Pinsels gleichmäßig auf der gesamten Wand auftragen. Ca. 4 Stunden trocknen lassen und danach eine zweite Schutzschicht auftragen.

Lilium



Lilium

290cm



73cm

438cm

Allure



Allure

290cm



73cm

438cm

Haiku



Haiku

290cm



73cm

438cm

Floreal Spring



Floreal Spring

290cm



73cm

438cm

Floreal Autumn



Floreal Autumn

290cm



73cm

438cm

Poppies



Poppies

290cm



73cm

511cm

Blossom



Blossom

290cm



73cm

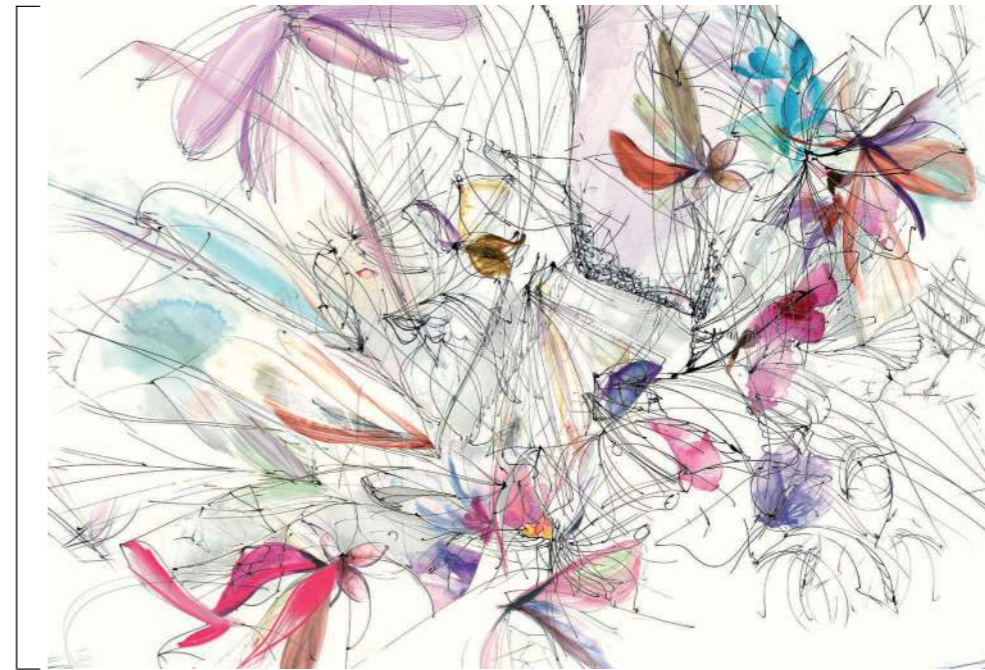
438cm

Ink



Ink

290cm



73cm

438cm

Stencil



Stencil

290cm



73cm

438cm

XRay



XRay

290cm



73cm

365cm

Windy



Windy

290cm



73cm

365cm

Unique



Unique

290cm



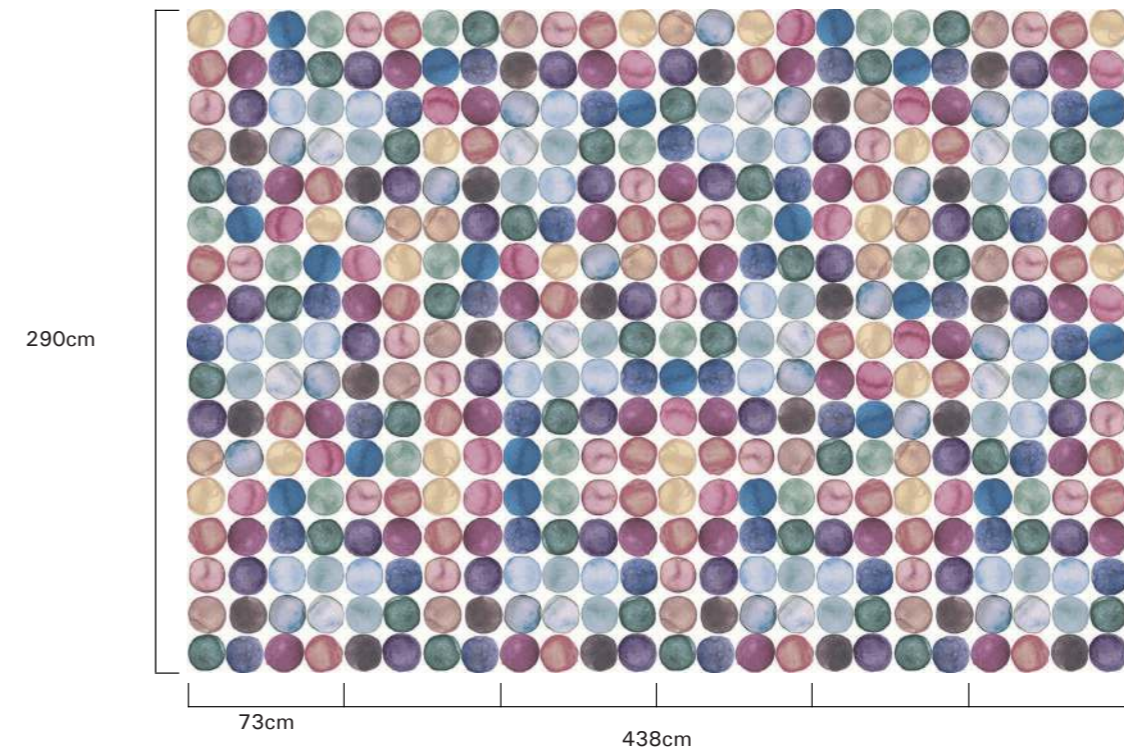
73cm

438cm

Bubble



Bubble



Plaid



Plaid

290cm



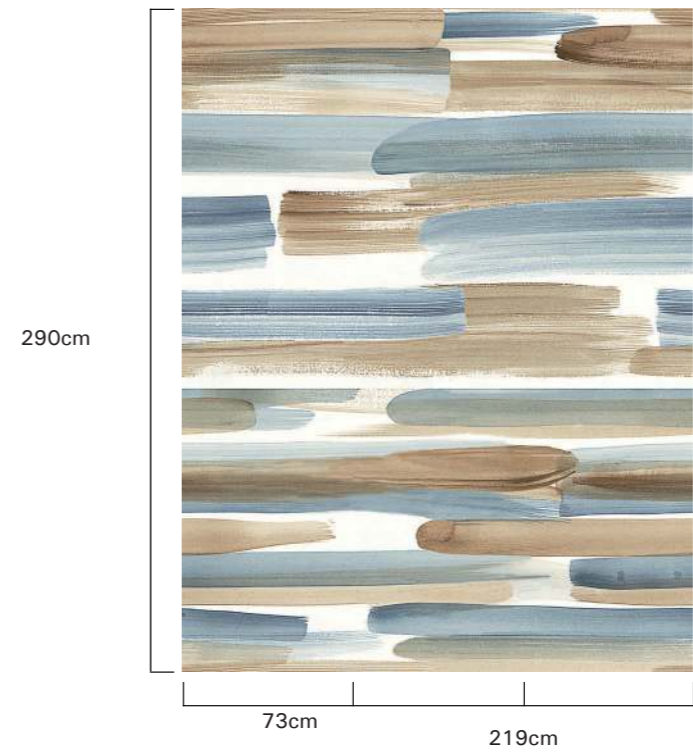
73cm

438cm

Strokes



Strokes



290cm

73cm

219cm

Stripes



Stripes

290cm



73cm

438cm

Soft



Soft

290cm



73cm

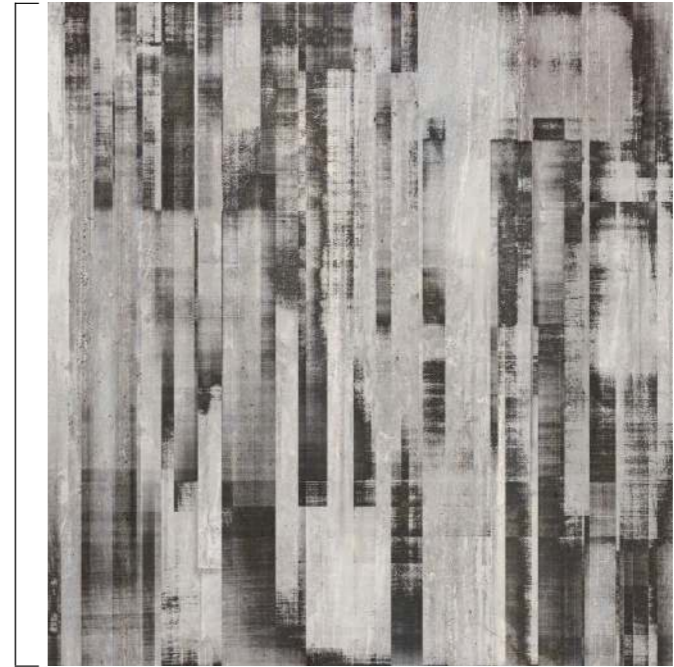
438cm

Traces Black



Traces Black

290cm



73cm

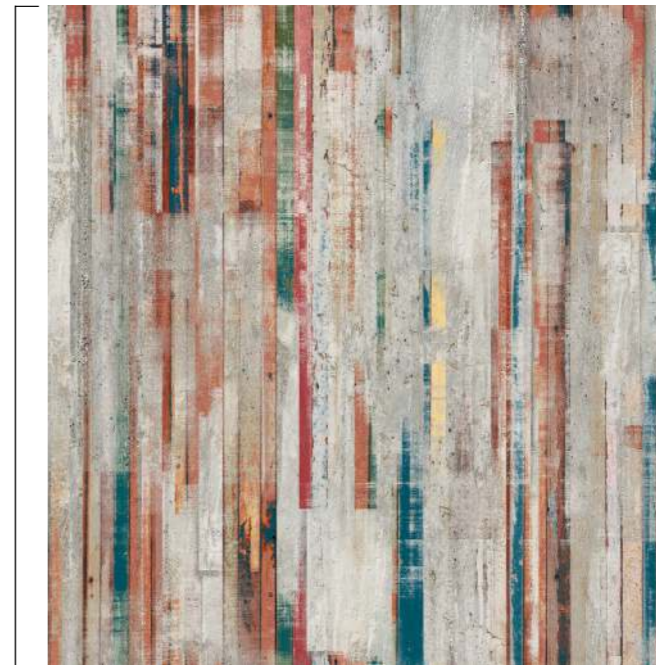
292cm

Traces Colours



Traces Colours

290cm



73cm

292cm

Progress



Progress

290cm



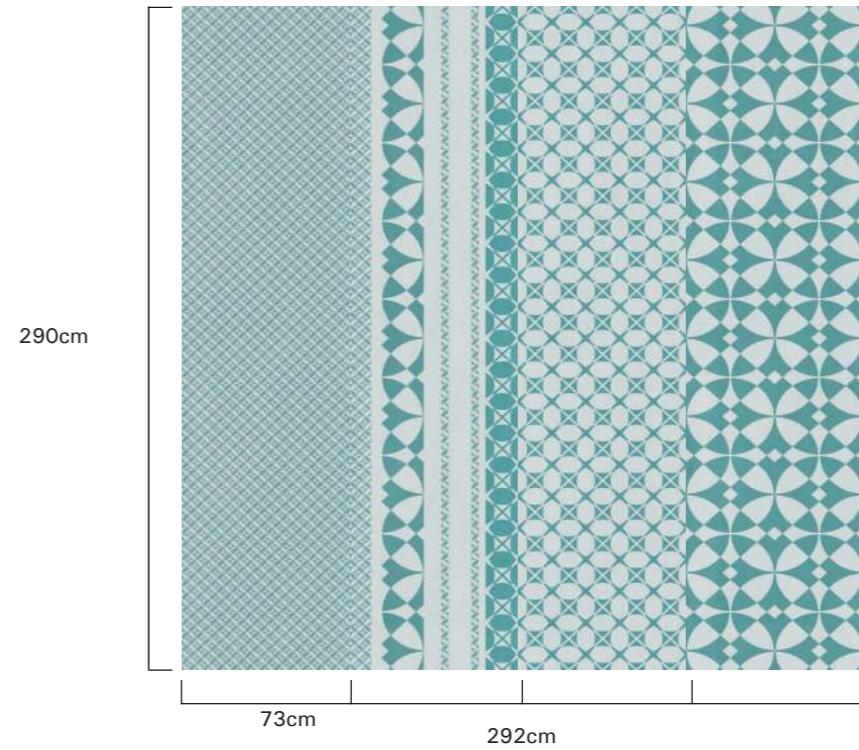
73cm

438cm

Sixties



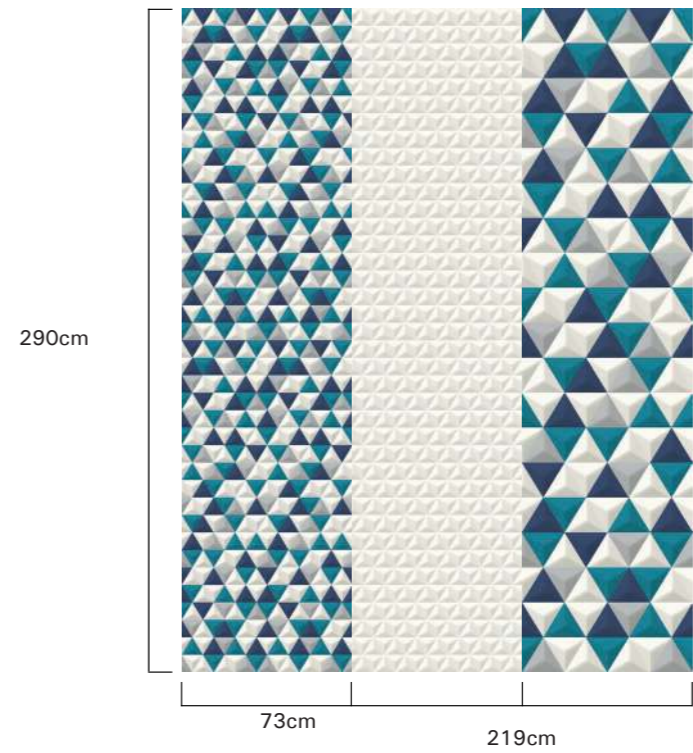
Sixties



Piramids



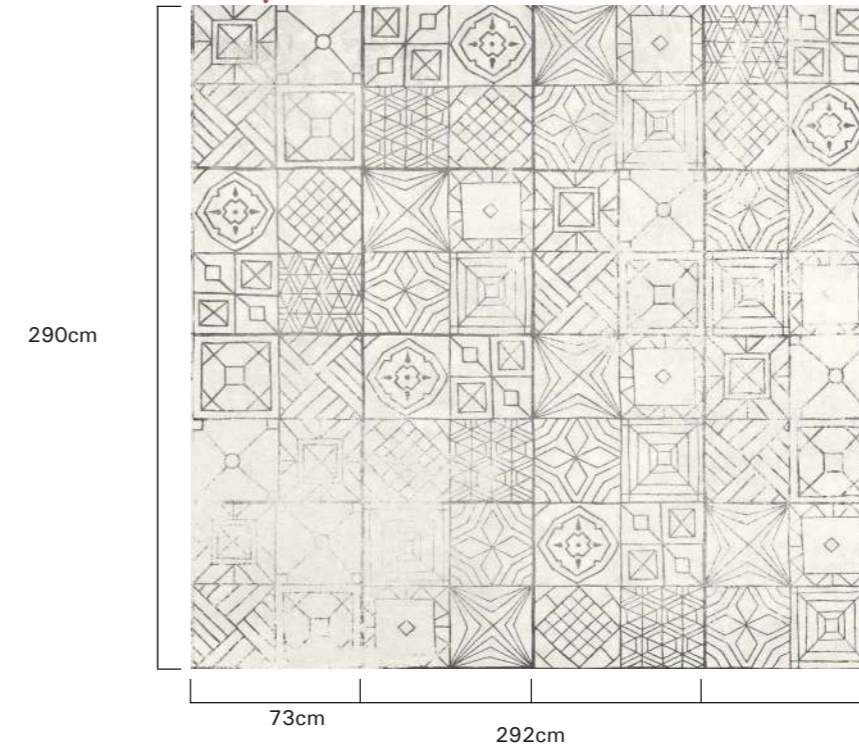
Piramids



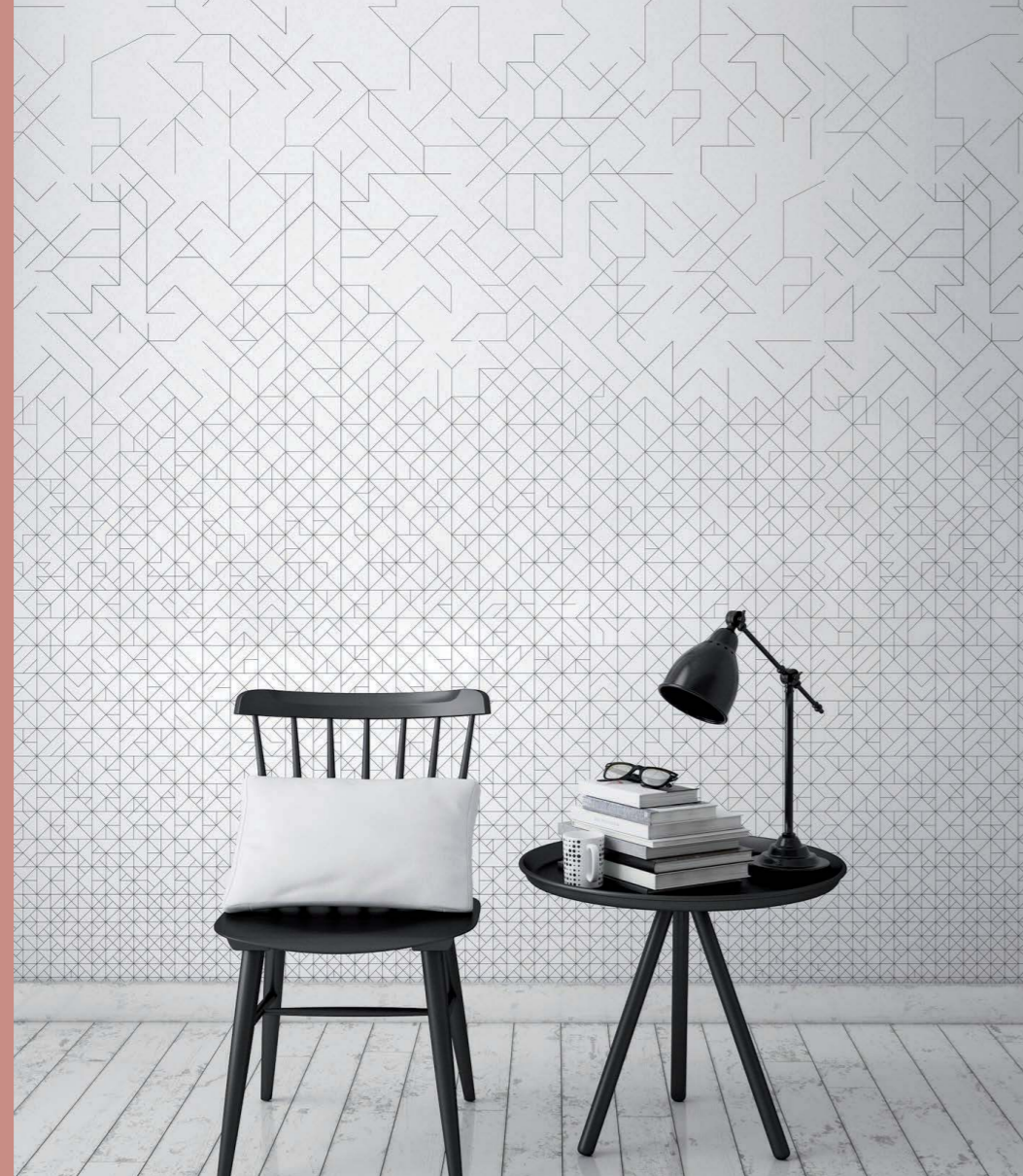
Squares



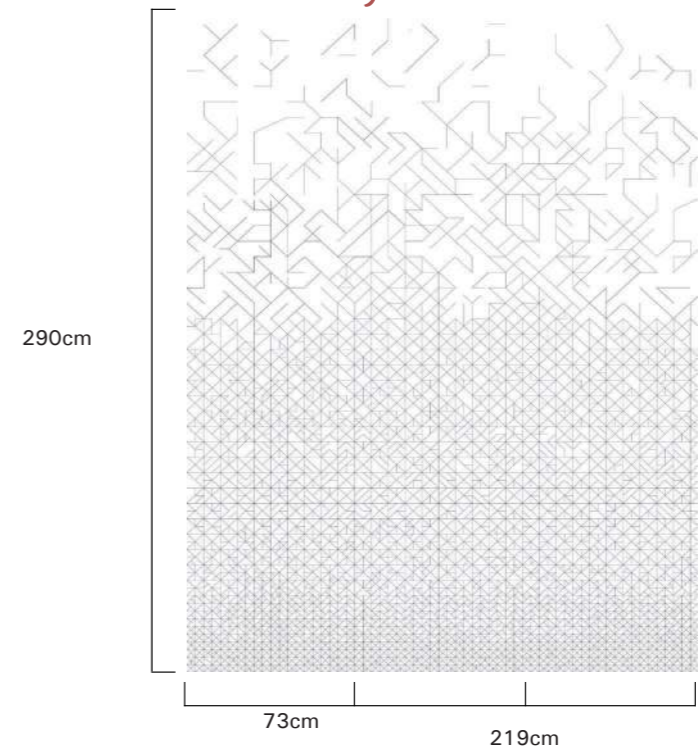
Squares



Infinity



Infinity

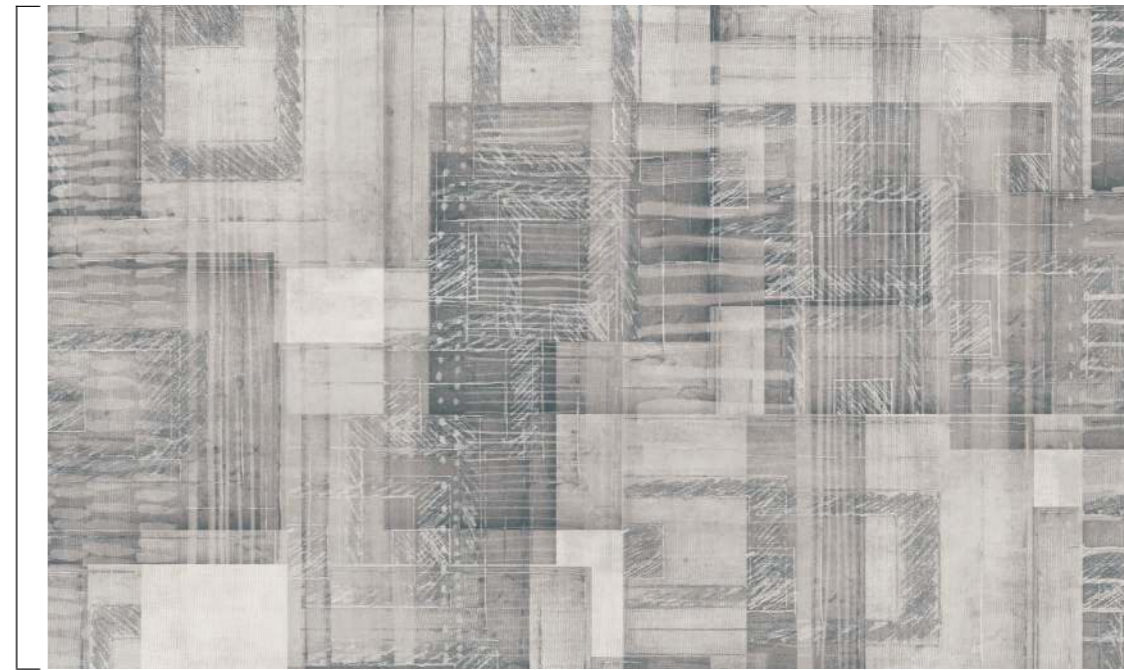


Manhattan



Manhattan

290cm



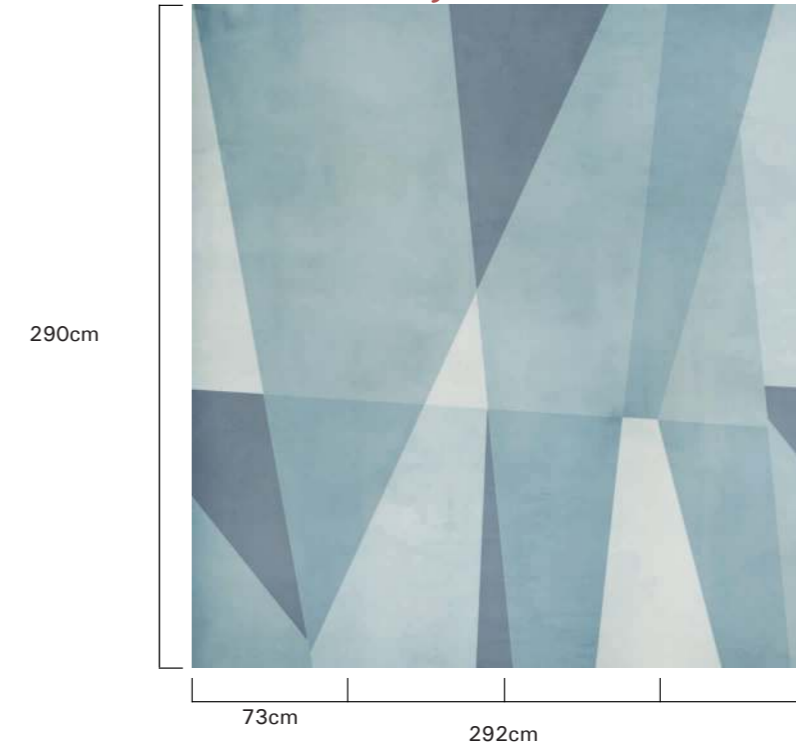
73cm

511cm

Geometry



Geometry



Hexa



Hexa

290cm



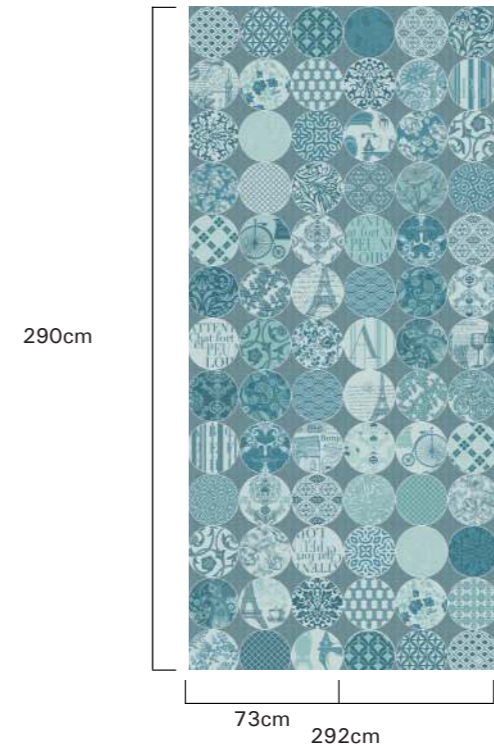
73cm

365cm

Grace



Grace

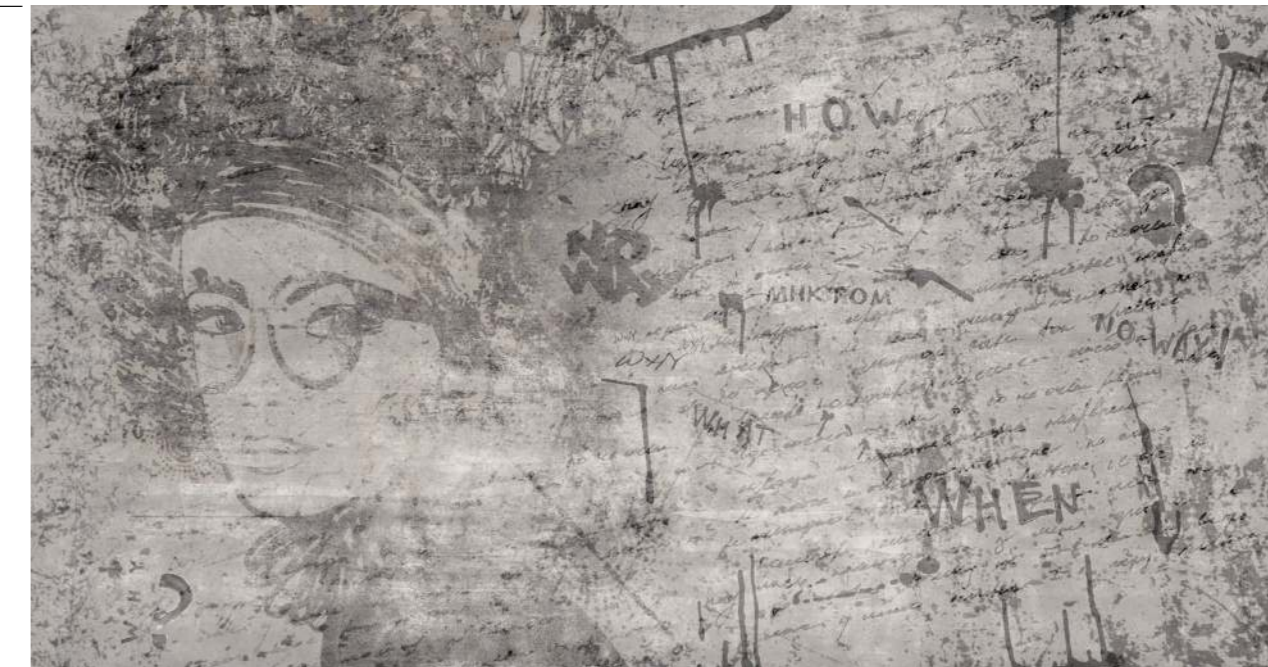


New concrete



New Concrete

290cm



73cm

584cm

Jungle



Jungle

290cm



73cm

365cm

Timeless



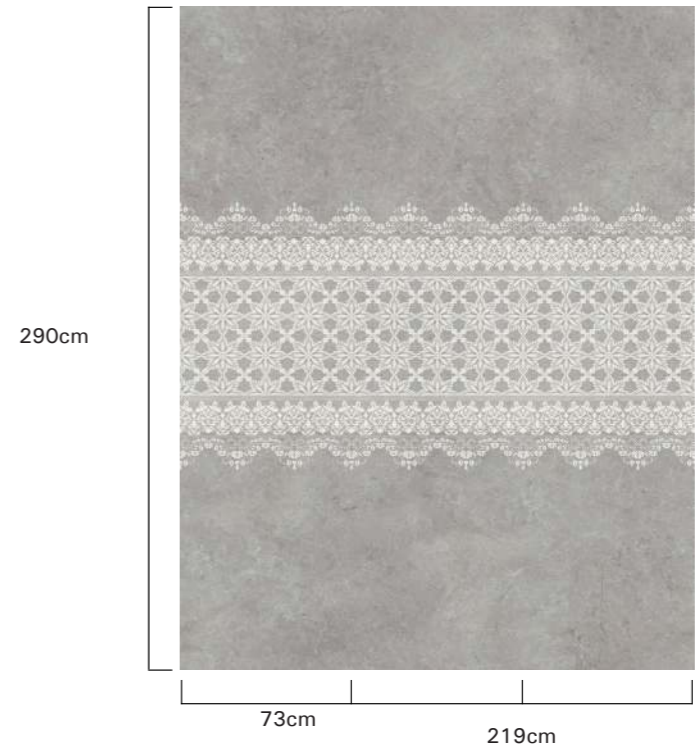
Timeless



Persian



Persian



Elegance



Elegance



Kashmir



Kashmir

290cm



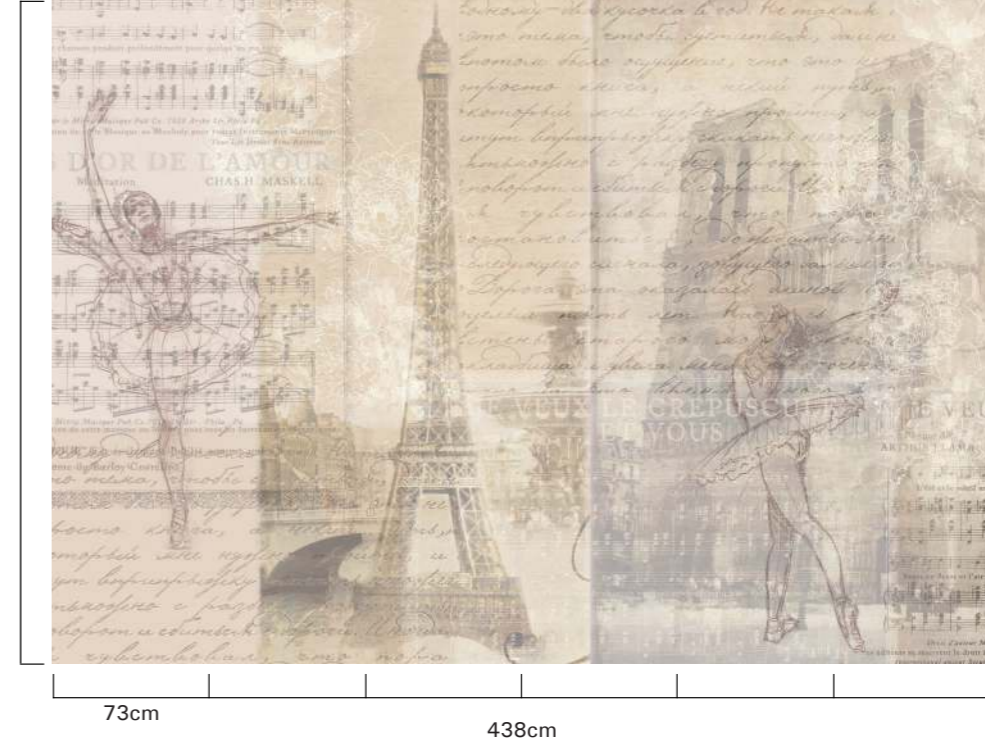
73cm

438cm

Love



Love



290cm

73cm

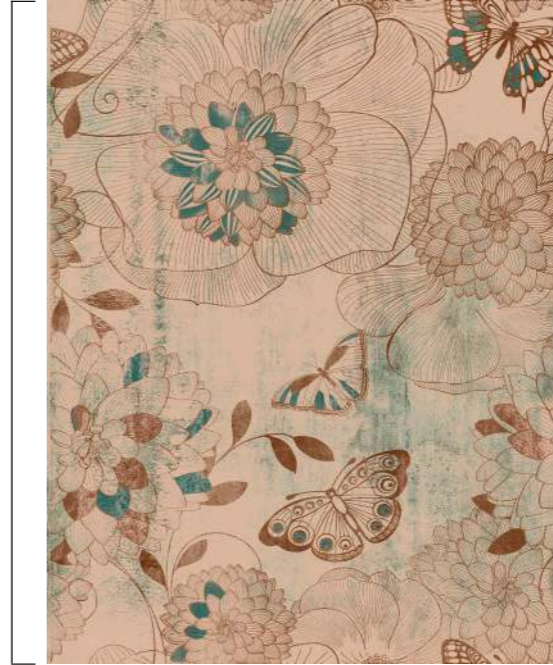
438cm

Vintage



Vintage

290cm



73cm

219cm

Venezia



Venezia

290cm



73cm

438cm

Tabula



Tabula

290cm



73cm

730cm

Metallic



Metallic

290cm



73cm

438cm

Industrial



Industrial

290cm



73cm

365cm

Beton



Beton

290cm



73cm

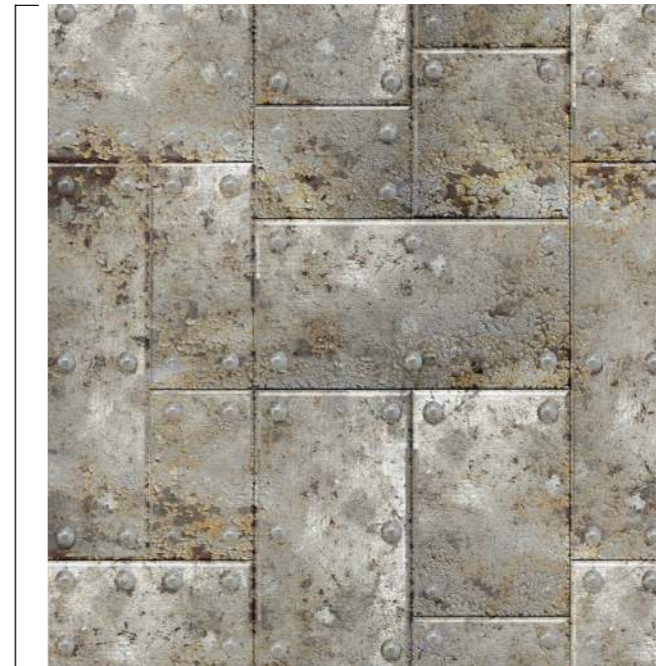
438cm

Bolt



Bolt

290cm



73cm

292cm

Raw Wood



Raw Wood

290cm



73cm

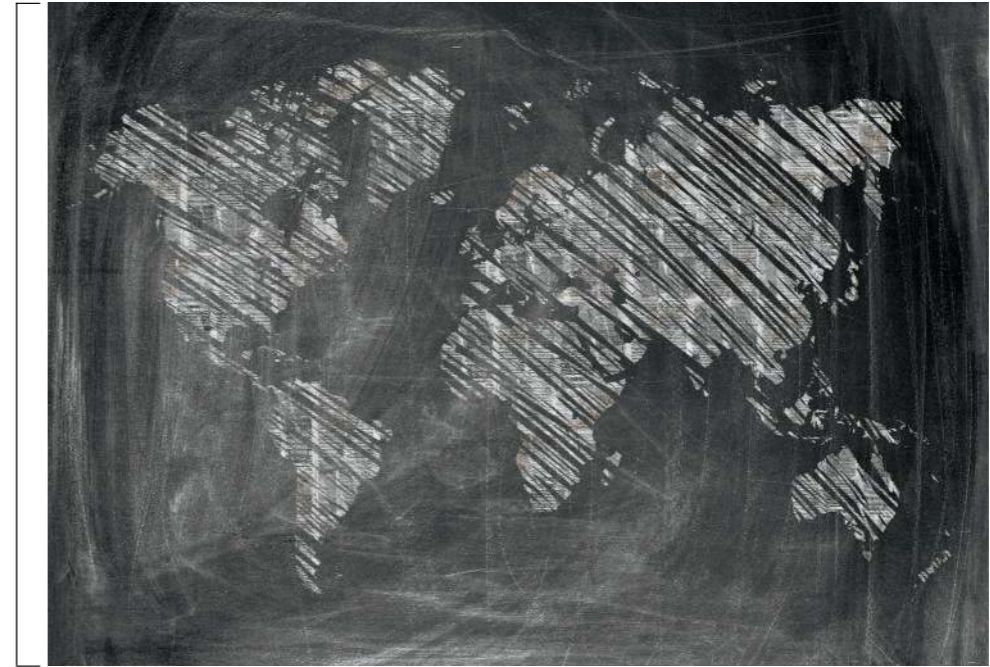
511cm

Blackboard World



Blackboard World

290cm



73cm

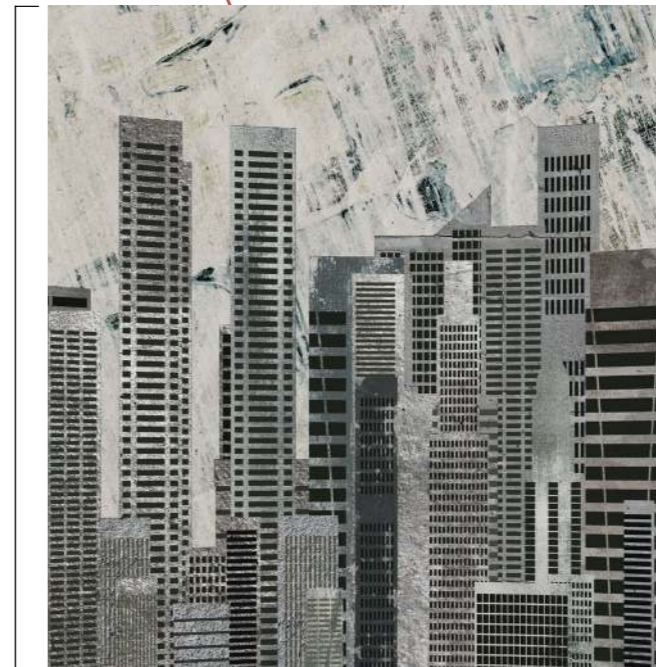
438cm

Metropolis



Metropolis

290cm



73cm

292cm

Old City



Old City

290cm



73cm

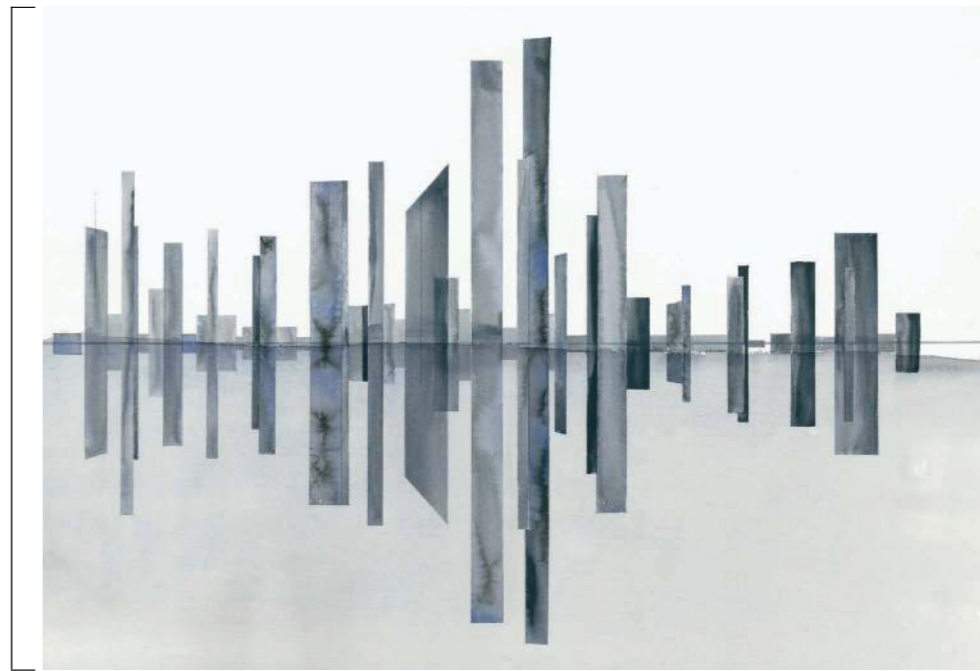
292cm

Cityscape



Cityscape

290cm



73cm

438cm

Library



Library

290cm



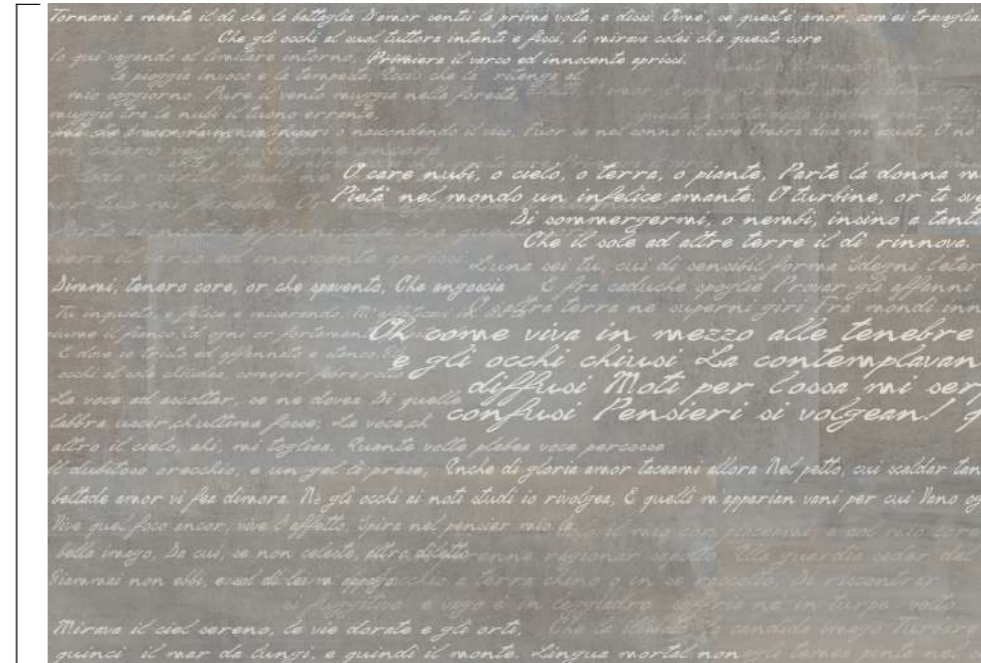
73cm

438cm

Poetry



Poetry



290cm

73cm

438cm

Rock Quotes



Rock Quotes

290cm

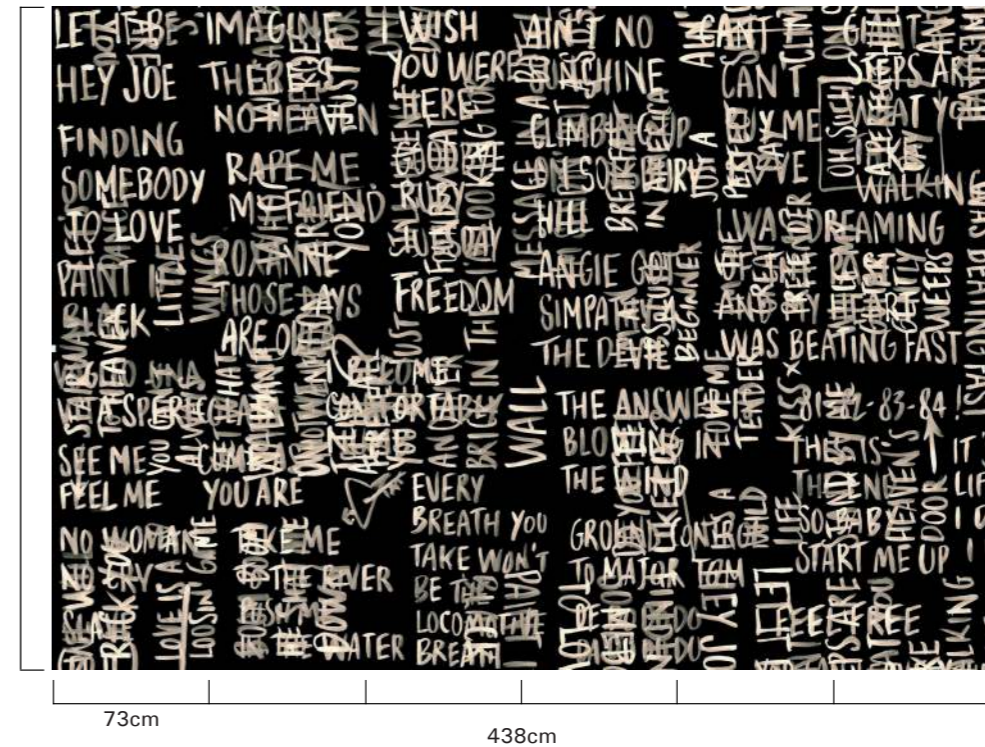


73cm
292cm

Rock Chaos



Rock Chaos



Typography



Typography



290cm

73cm

292cm

Wave



Wave

290cm



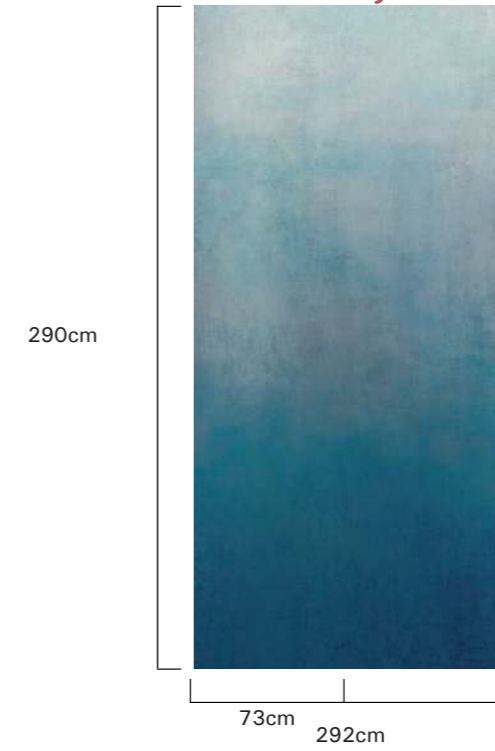
73cm

438cm

BluSky



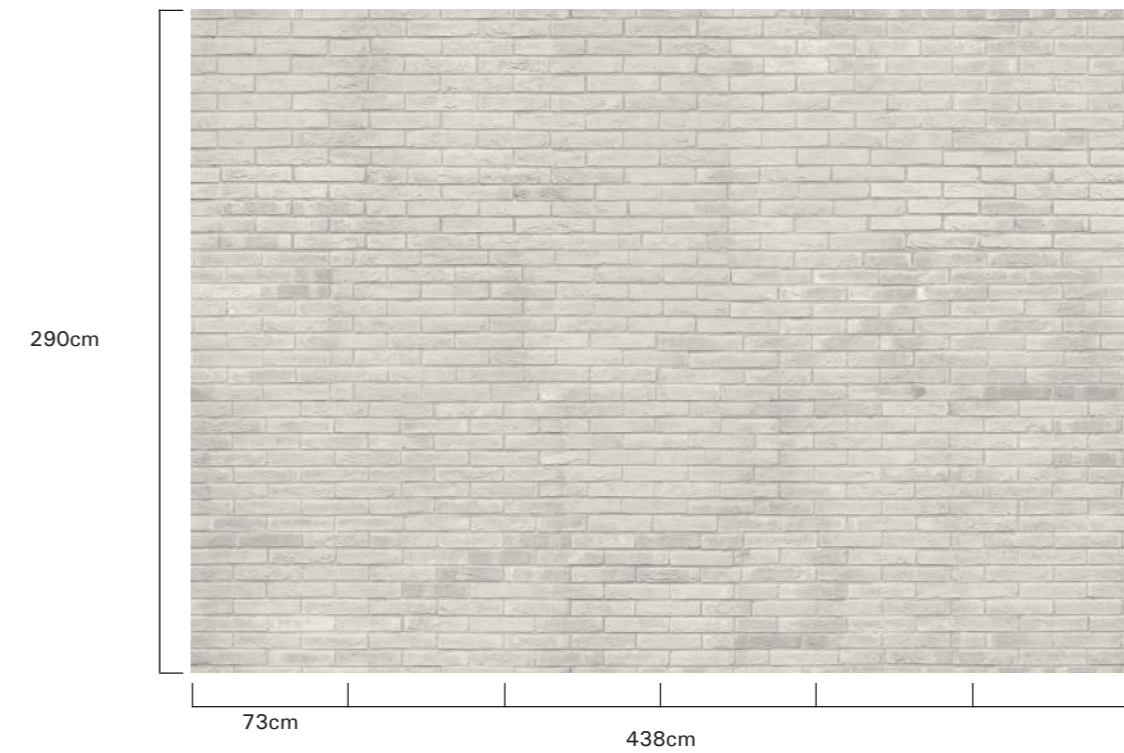
BluSky



Brick



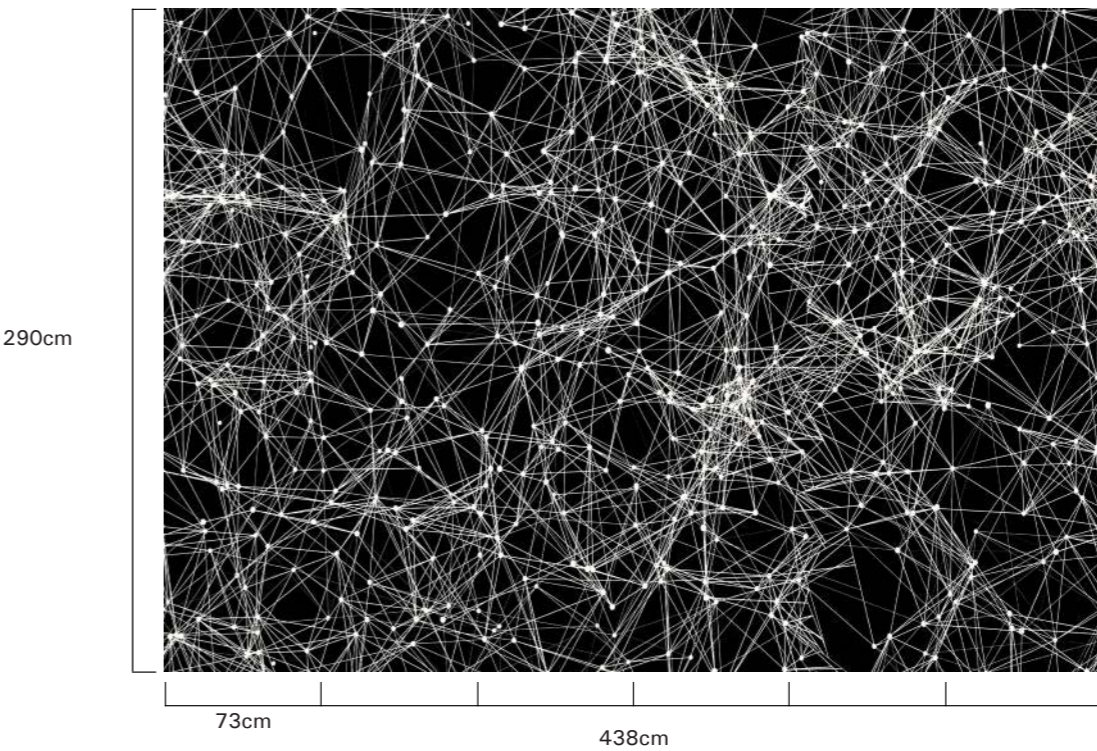
Brick



Neural



Neural



Dreams



Dreams

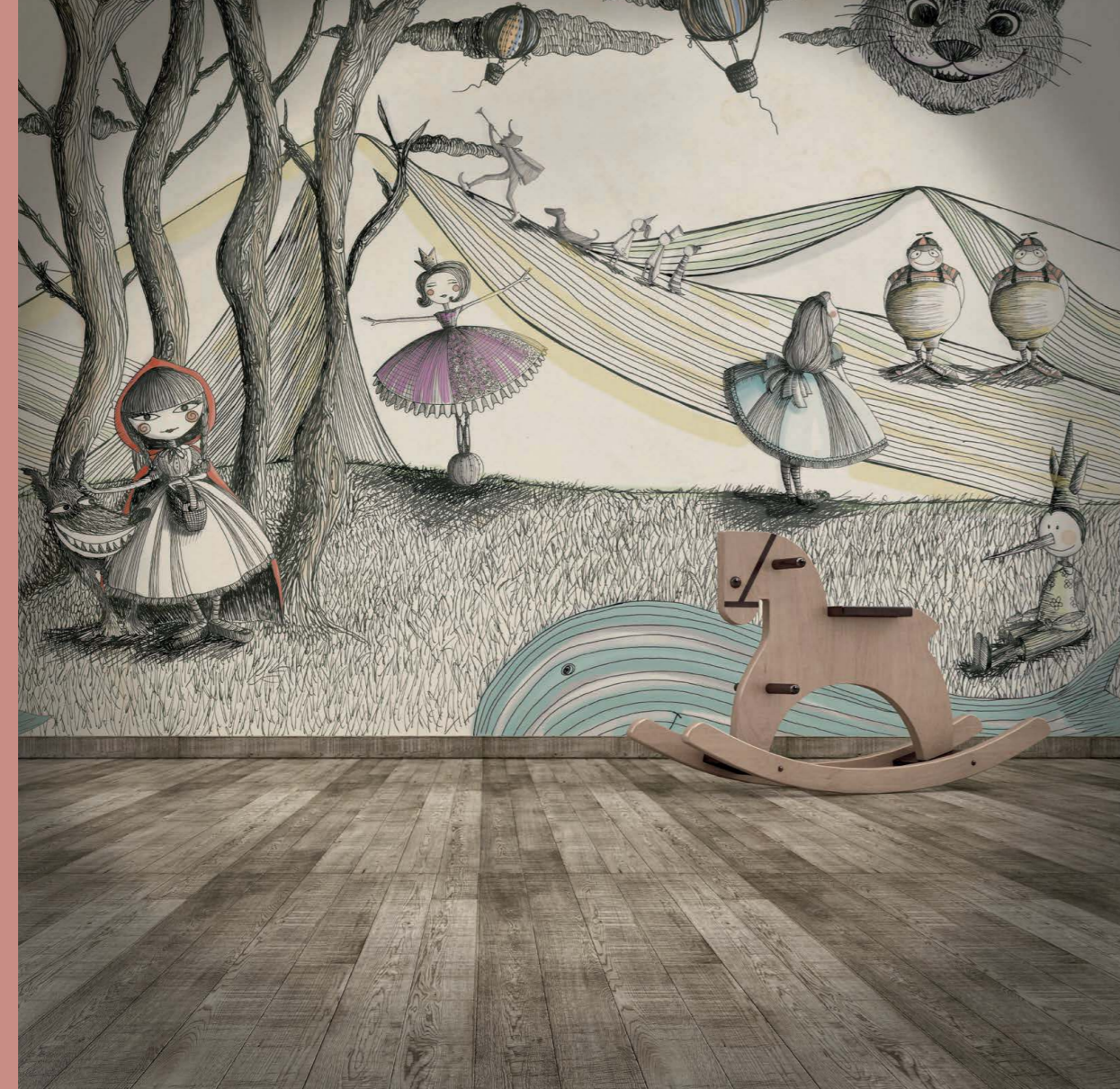
290cm



73cm

438cm

Neverland



Neverland

290cm



73cm

438cm

Balloon



Balloon

290cm



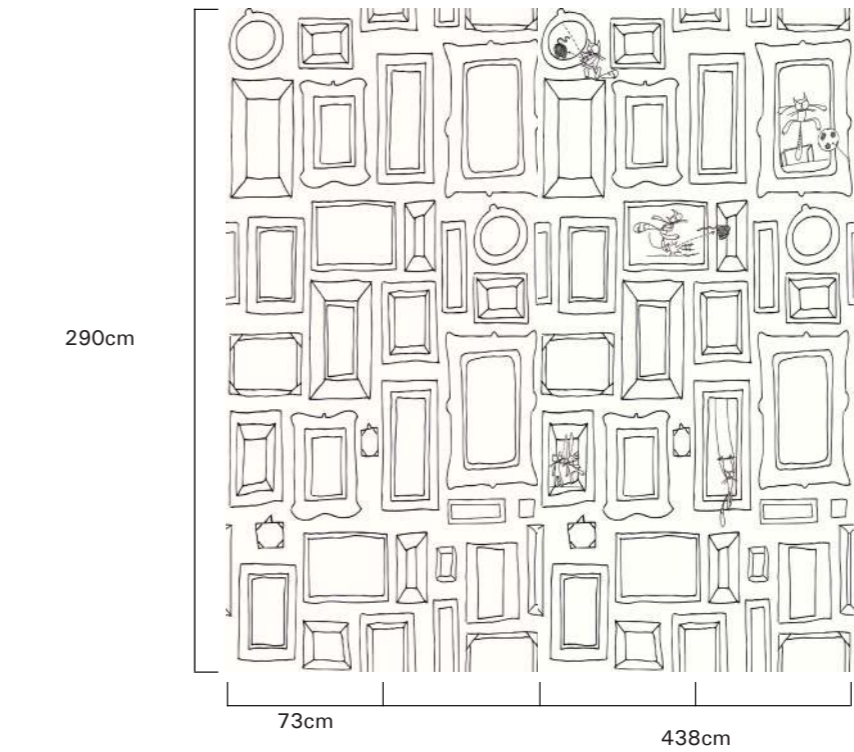
73cm

438cm

Find The Cat



Find The Cat



Armonie by Arte♦Casa

Via Statale 467 n° 136, 42013
Casalgrande, Reggio Emilia, Italy
T. +39 0536 823.203/0536 802.214
F. +39 0536 822.812/0536 889.511
www.armonieartecasa.com
info@armonieartecasa.com