

Os produtos apresentados seguem especificações técnicas internas da SANINDUSA.

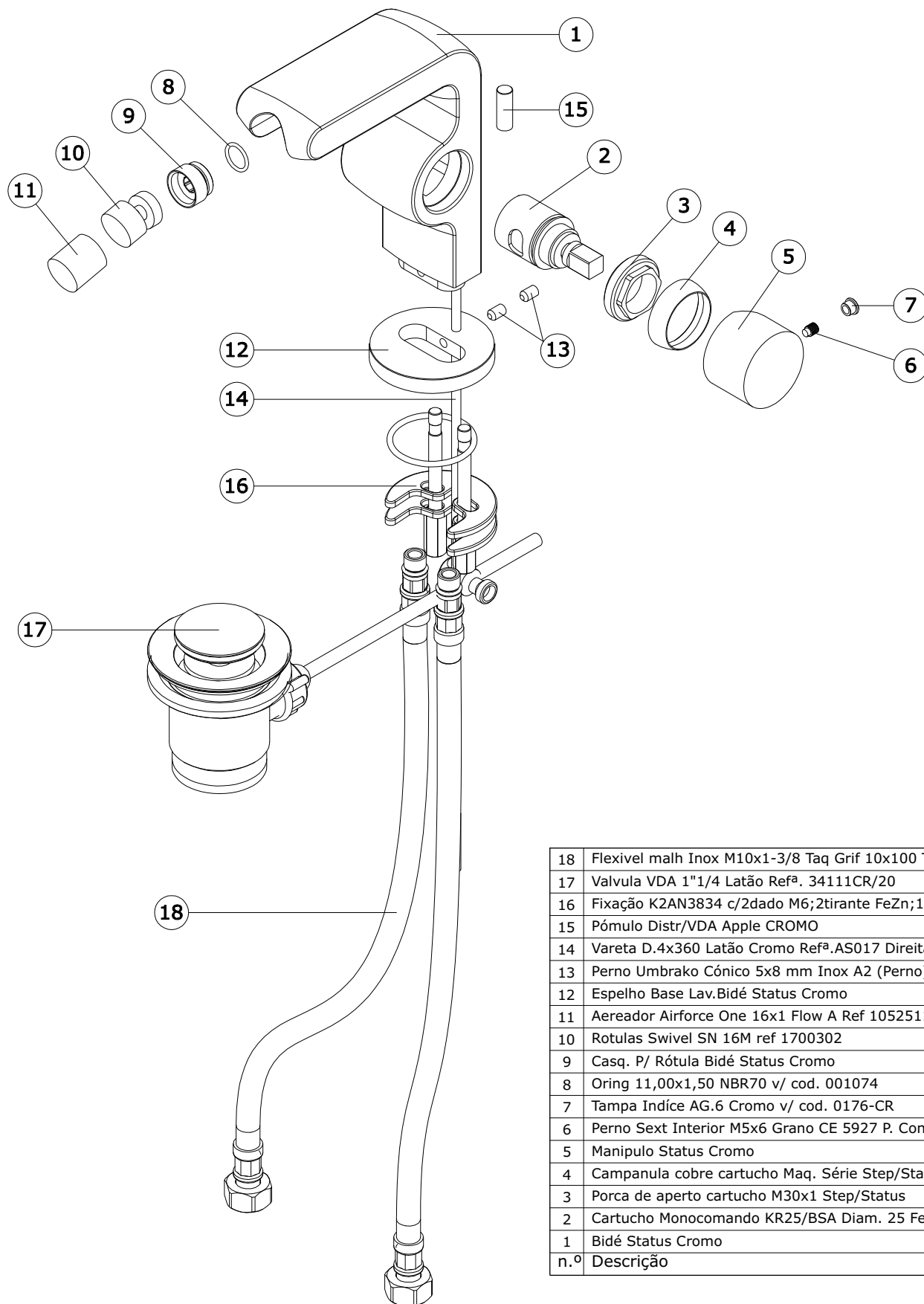
As dimensões são meramente indicativas.

Reservamos o direito de fazer alterações técnicas que permitam melhorar a funcionalidade dos nossos produtos, sem aviso prévio.

The presented products follow technical specifications from SANINDUSA.

The dimensions of the pieces are merely a reference.

We reserve the right to introduce technical improvements in our products without previous advice.



18	Flexível malh Inox M10x1-3/8 Taq Grif 10x100 T-12
17	Valvula VDA 1"1/4 Latão Refª. 34111CR/20
16	Fixação K2AN3834 c/2dado M6;2tirante FeZn;10'ring3
15	Pómulo Distr/VDA Apple CROMO
14	Vareta D.4x360 Latão Cromo Refª. AS017 Direita
13	Perno Umbrako Cônico 5x8 mm Inox A2 (Perno)
12	Espelho Base Lav.Bidé Status Cromo
11	Areador Airforce One 16x1 Flow A Ref 1052511
10	Rotulas Swivel SN 16M ref 1700302
9	Casq. P/ Rótula Bidé Status Cromo
8	Oring 11,00x1,50 NBR70 v/ cod. 001074
7	Tampa Índice AG.6 Cromo v/ cod. 0176-CR
6	Perno Sext Interior M5x6 Grano CE 5927 P. Conica
5	Manipulo Status Cromo
4	Campanula cobre cartucho Maq. Série Step/Status CR
3	Porca de aperto cartucho M30x1 Step/Status
2	Cartucho Monocomando KR25/BSA Diam. 25 Fechado
1	Bidé Status Cromo
n.º	Descrição

Os produtos apresentados seguem especificações técnicas internas das SANINDUSA.

As dimensões são meramente indicativas.

Reservamos o direito de fazer alterações técnicas que permitam melhorar a funcionalidade dos nossos produtos, sem aviso prévio.

The presented products follow technical specifications from SANINDUSA.

The dimensions of the pieces are merely a reference.

We reserve the right to introduce technical improvements in our products without previous advice.